



Проект бани в два этажа № 220

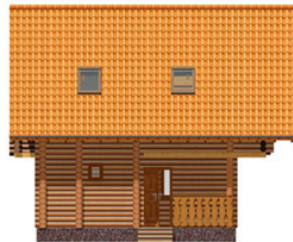
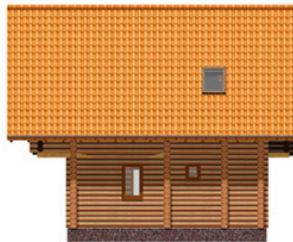
S=89 м², 6200 X 6700 мм

Проект с сайта http://43b.ru/proekt_v.php?id=220 Страница 1 из 1



Проект DB2-051

Общая площадь дома - 89.0 кв.м.
Стены - оцилиндрованное бревно



ПЛАН 1-ГО ЭТАЖА

ПЛАН 2-ГО ЭТАЖА

