



Проект дома в два этажа № 1511  
s=217.6 м<sup>2</sup>, 14000 X 14000 мм

Проект с сайта [http://43b.ru/proekt\\_v.php?id=1511](http://43b.ru/proekt_v.php?id=1511) Страница 1 из 4

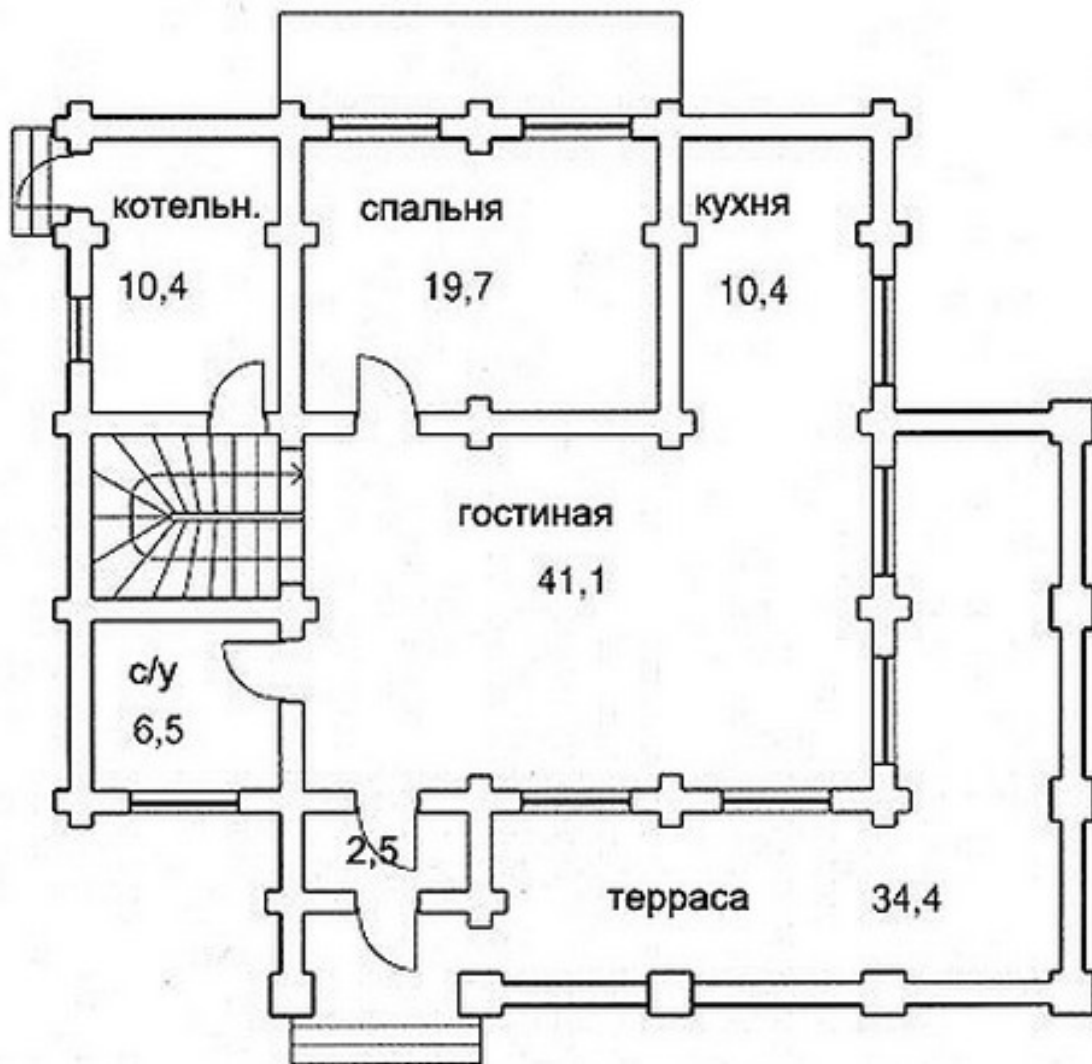






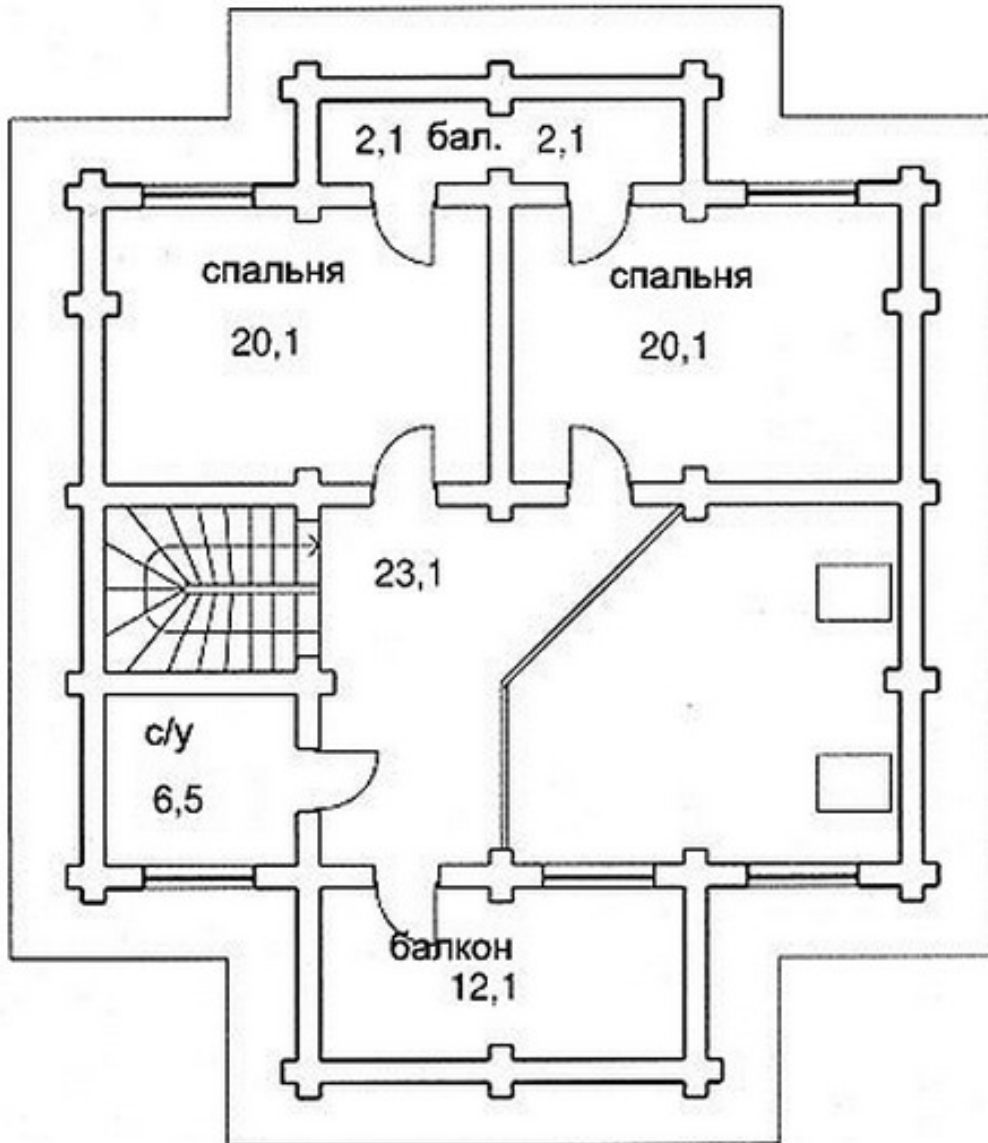
S=217.6 м<sup>2</sup>, 14000 X 14000 мм

## План 1 этажа





## План 2 этажа





# Проект дома в два этажа № 1511

s=217.6 м<sup>2</sup>, 14000 X 14000 мм

Проект с сайта [http://43b.ru/proekt\\_v.php?id=1511](http://43b.ru/proekt_v.php?id=1511) Страница 4 из 4



## Проект DD2-169

Общая площадь дома - 217,6 кв.м.  
Стены - оцилиндрованное бревно

План 1 этажа

План 2 этажа

